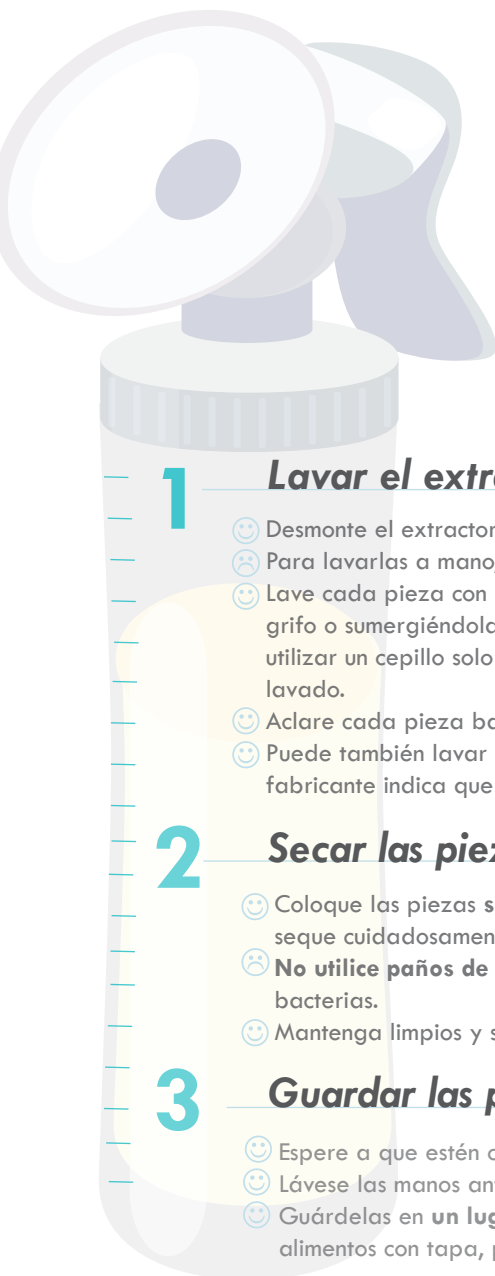




LIMPIEZA Y MANTENIMIENTO DE LOS EXTRACTORES UTILIZADOS PARA LA DONACIÓN DE LECHE MATERNA

La leche donada debe cumplir unos **criterios de calidad** para poder ser procesada en los bancos de leche y entregada a los niños receptores. Debido a que los microbios pueden multiplicarse rápidamente en los residuos de leche que quedan en el extractor, **es crítico mantener bien limpias las piezas**. Si sigue estos pasos, la leche que extraiga será apta para la donación y más segura para su bebé.



NOTA: Solo debe limpiar las partes del extractor que toman contacto con la leche. Si se usa extractor eléctrico correctamente, el tubo de aspiración que conecta el motor con las piezas de extracción no debe entrar en contacto con la leche. Este tubo, al igual que el motor, se limpia solo por fuera con una toalla de papel húmeda. Si observa restos de leche dentro de este tubo, debe desecharlo.

Inmediatamente después de cada uso:

1 Lavar el extractor

- 😊 Desmonte el extractor y **enjuague bajo el grifo** cada pieza lo antes posible.
- 😞 Para lavarlas a mano, **no coloque las piezas dentro de la pila** ni las lave junto con la vajilla.
- 😊 Lave cada pieza con **jabón detergente para vajilla y abundante agua templada**, bajo el grifo o sumergiéndolas en un recipiente que use solo para lavar el extractor. Si precisa, puede utilizar un cepillo solo para este uso. Asegúrese de que no quedan restos de leche tras el lavado.
- 😊 Aclare cada pieza bajo el agua corriente del grifo.
- 😊 Puede también lavar las piezas en el lavavajillas (colocándolas en la bandeja superior), si el fabricante indica que son aptas para ello.



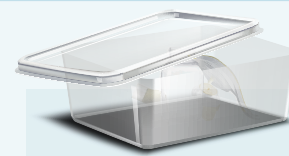
2 Secar las piezas

- 😊 Coloque las piezas **sobre una toalla de papel** (papel de cocina) y déjela secar al aire, o bien seque cuidadosamente cada pieza con toalla de papel de un solo uso.
- 😞 **No utilice paños de cocina** para secar las piezas porque pueden contener gérmenes y bacterias.
- 😊 Mantenga limpios y secos también el cepillo y el recipiente donde se lavan las piezas.



3 Guardar las piezas

- 😊 Espere a que estén completamente secas.
- 😊 Lávese las manos antes de tocarlas.
- 😊 Guárdelas en **un lugar limpio y seco** (se recomienda usar un recipiente para alimentos con tapa, pero sin cerrarla completamente para facilitar el secado).



Antes de la extracción para la donación:

Al menos una vez al día, antes de la extracción para la donación, descontamine las piezas hirviéndolas en agua durante 10 minutos o utilizando una bolsa de desinfección para microondas, siguiendo las instrucciones del fabricante. Seque cuidadosamente las piezas de la manera antes descrita, lávese las manos y proceda a su montaje.



Indicaciones específicas de su Banco de Leche: